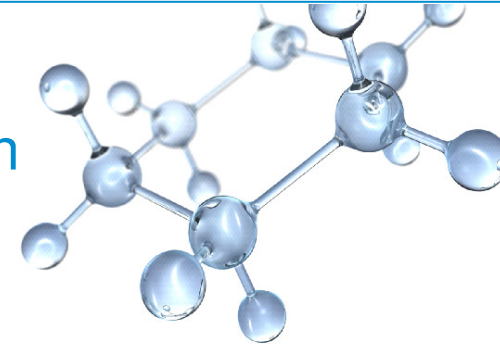


ExxonMobil

Taking on the world's toughest energy challenges.™

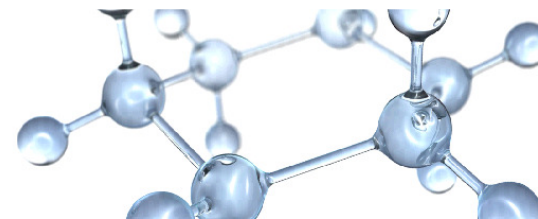
Suche nach neuem Erdgasreserven in Niedersachsen und Nordrhein-Westfalen

Dipl- Ing. Norbert Stahlhut
ExxonMobil Production Deutschland GmbH
Osnabrück, 07. April 2011



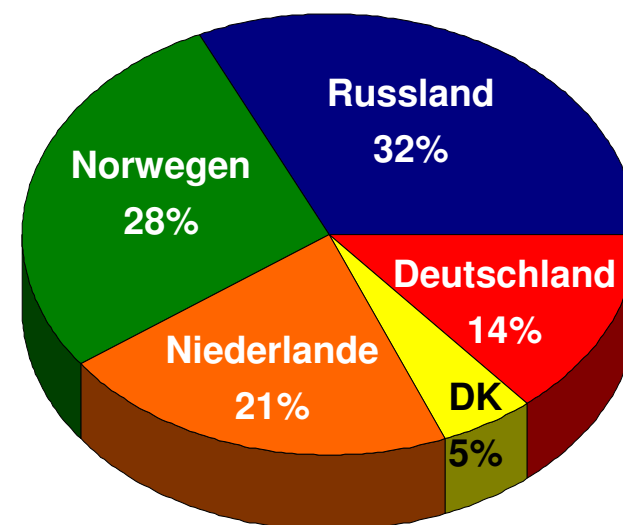
This presentation includes forward-looking statements. Actual future conditions (including economic conditions, energy demand, and energy supply) could differ materially due to changes in technology, the development of new supply sources, political events, demographic changes, and other factors discussed herein (and in Item 1 of ExxonMobil's latest report on Form 10-K). This material is not to be reproduced without the permission of Exxon Mobil Corporation.

Bedeutung von Erdgas

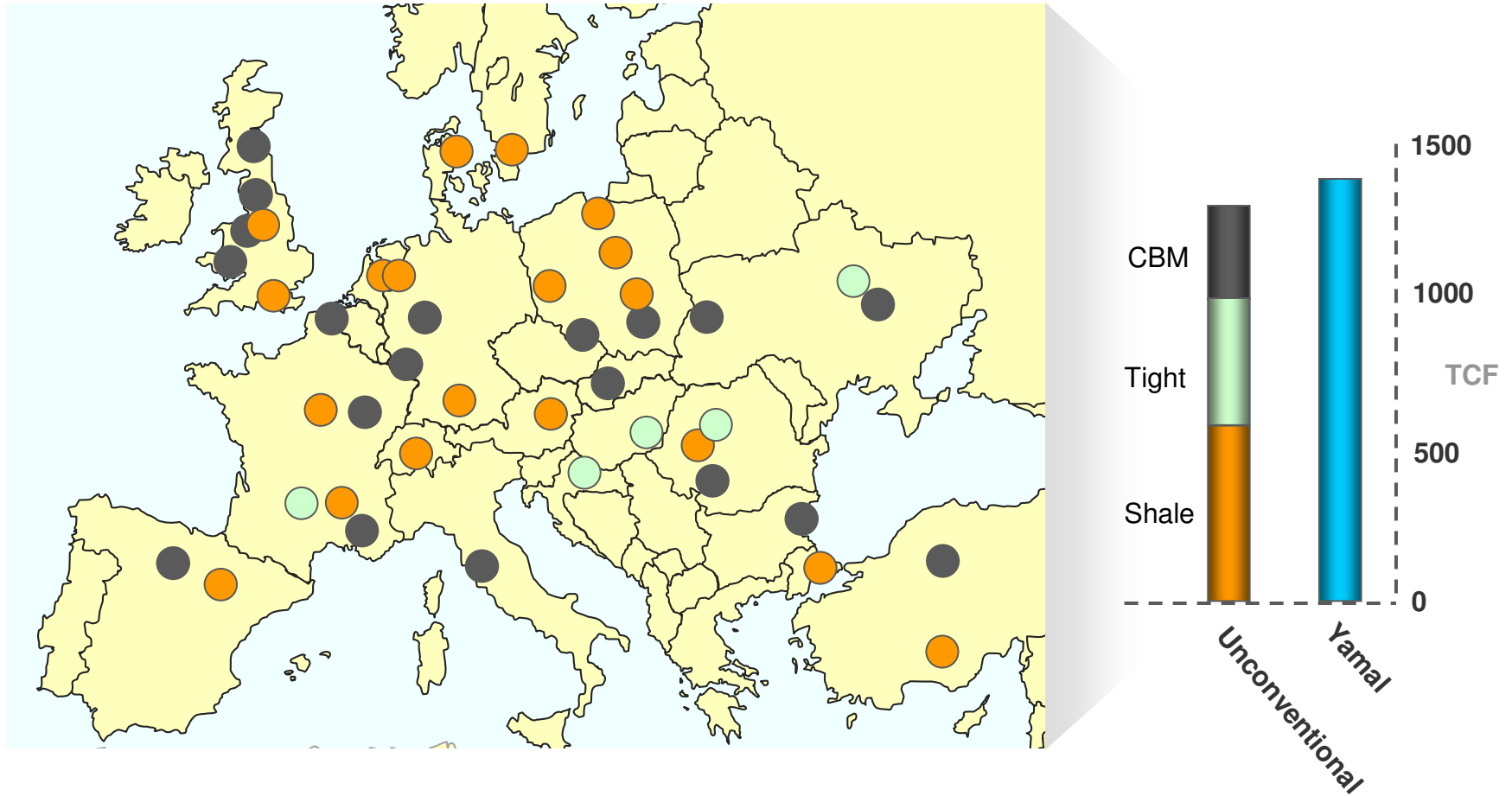
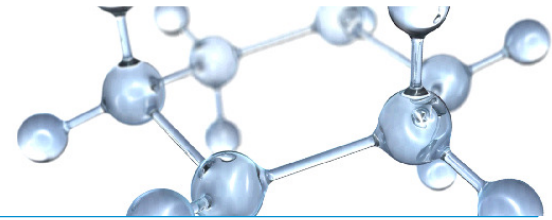


- **Fossiler Energieträger mit kleinstem CO₂-Anteil bei der Verbrennung (55 % < als Kohle)**
- Heute Einsatz im Wärmemarkt und im Industriebereich
- Zukünftig Einsatz auch in der Stromerzeugung sinnvoll
- **Erdgaskraftwerke sind flexibel steuerbar und damit wirtschaftlicher Partner zur Stromerzeugung aus Wind und Sonne**
- Erdgas steht in ausreichendem Maße zur Verfügung
- Erdgas aus Deutschland deckt heute 14 % des deutschen Verbrauchs und leistet einen wichtigen Beitrag zur Versorgungssicherheit

Versorgung des deutschen Erdgasmarktes 2010

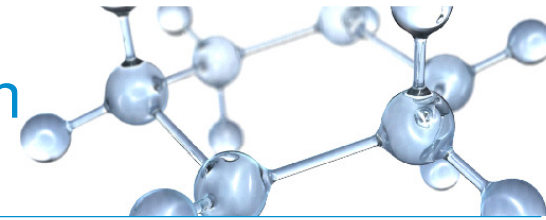


European Unconventional Potential

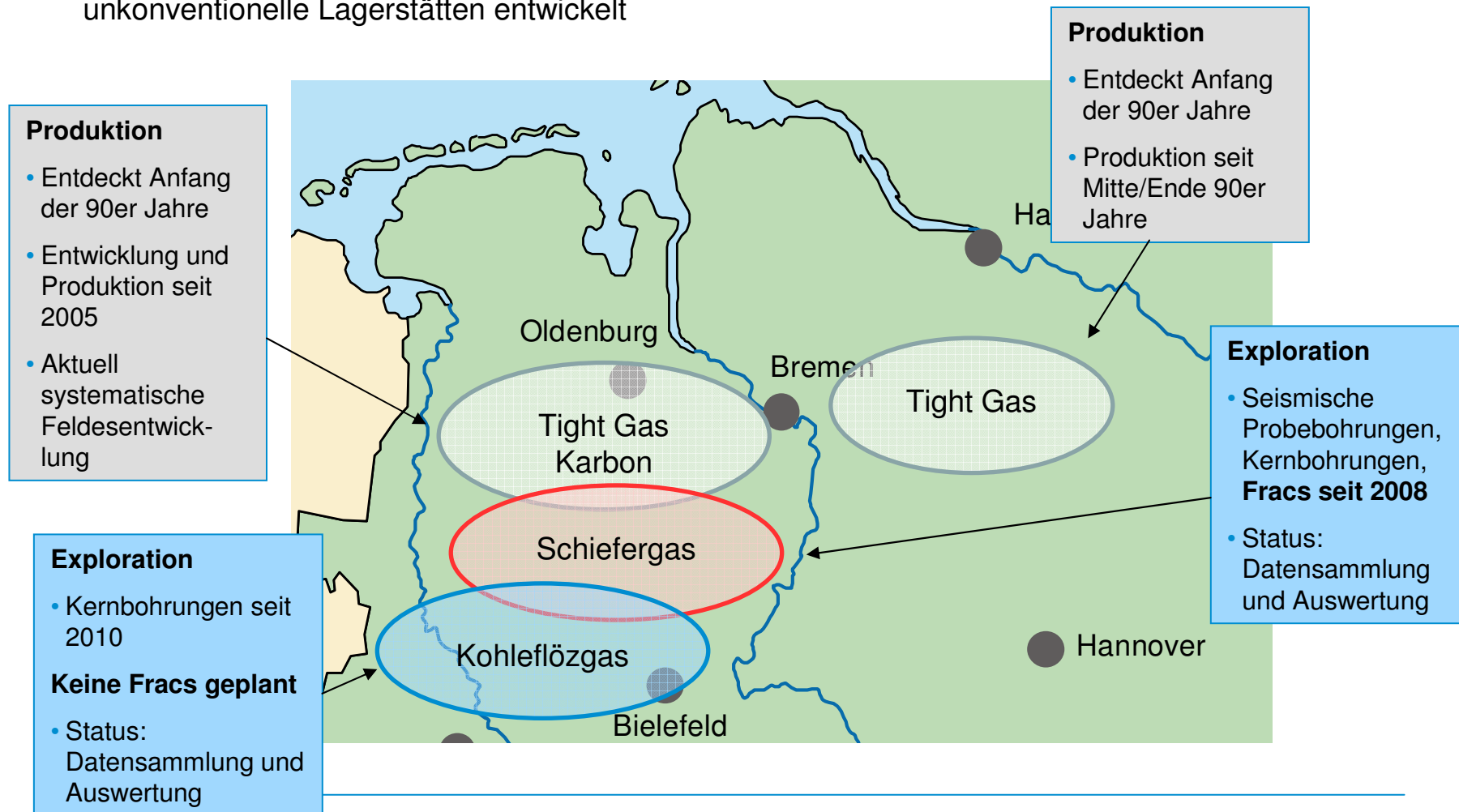


Source: Wood Mackenzie

Suche nach neuen Reserven im Bereich von unkonventionellen Lagerstätten?



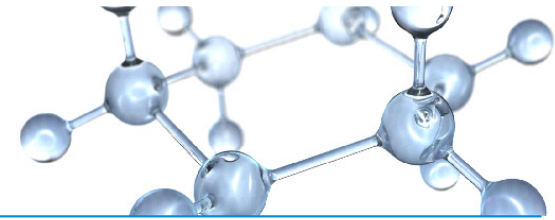
In Norddeutschland werden bereits seit 20 Jahren unkonventionelle Lagerstätten entwickelt



ExxonMobil

Taking on the world's toughest energy challenges.™

Wo wurden/ werden Aktivitäten durchgeführt?

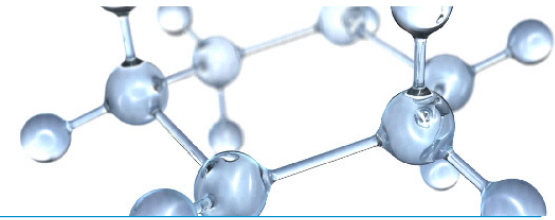


● Schiefergas
 ● Kohleflözgas
 — Seismik

ExxonMobil

Taking on the world's toughest energy challenges.™

2D-Seismik 2008

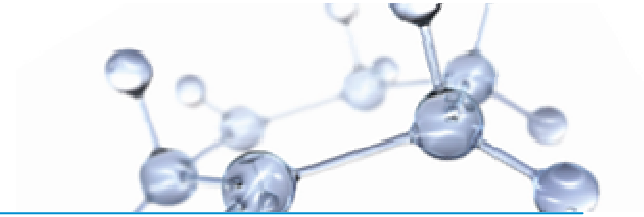


„Info-Mobil“ wechselt täglich den Standort



ExxonMobil

Taking on the world's toughest energy challenges.™



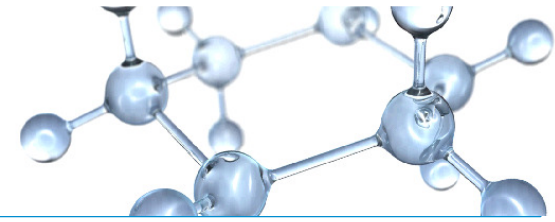
Bohrprojekt Damme 2/3

Bohranlage Itag Rig 30

ExxonMobil

Taking on the world's toughest energy challenges.™

Probebohrung mit Frac Damme



ExxonMobil

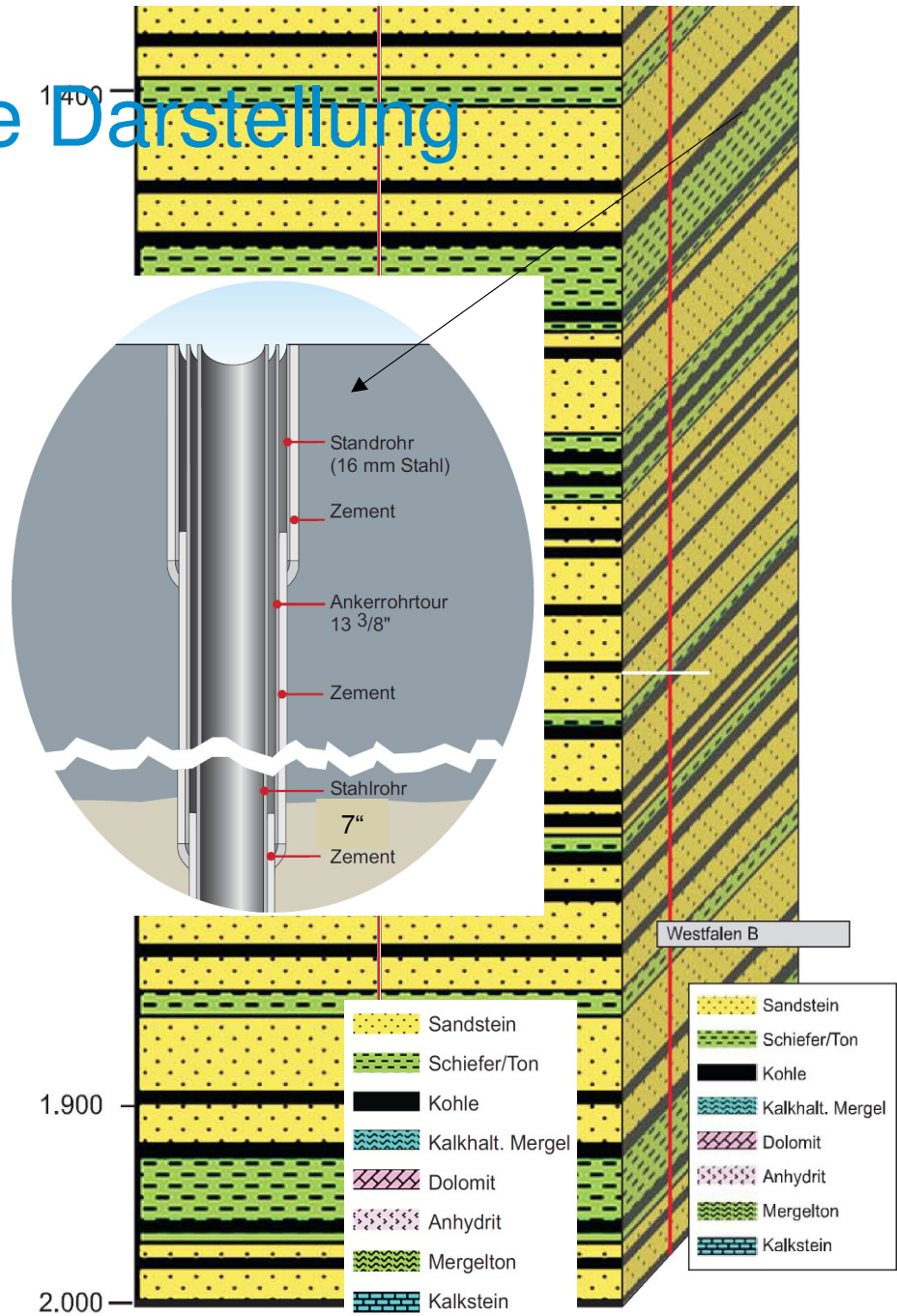
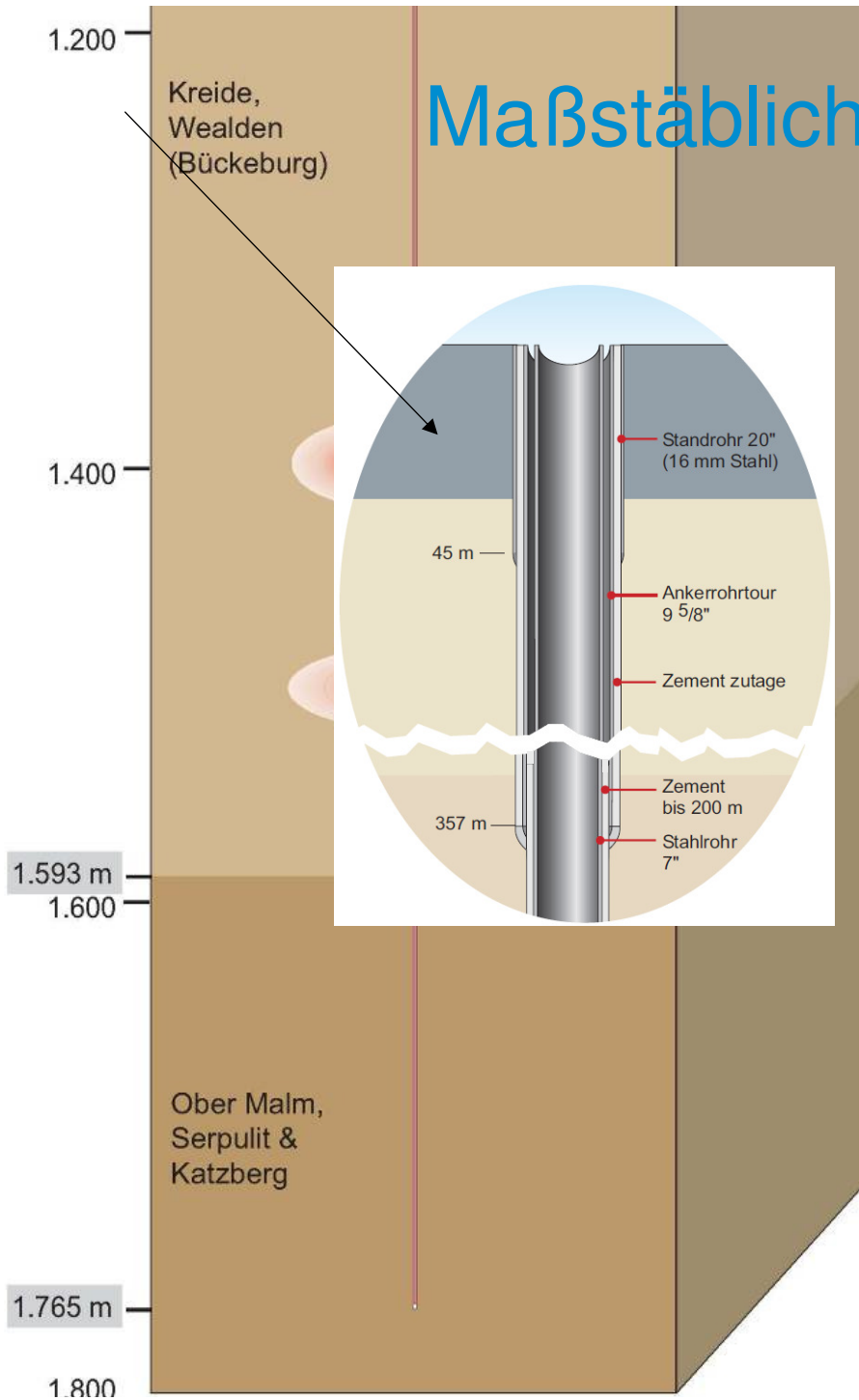
Taking on the world's toughest energy challenges.™



**Bohranlage
und
Bohrkerne**

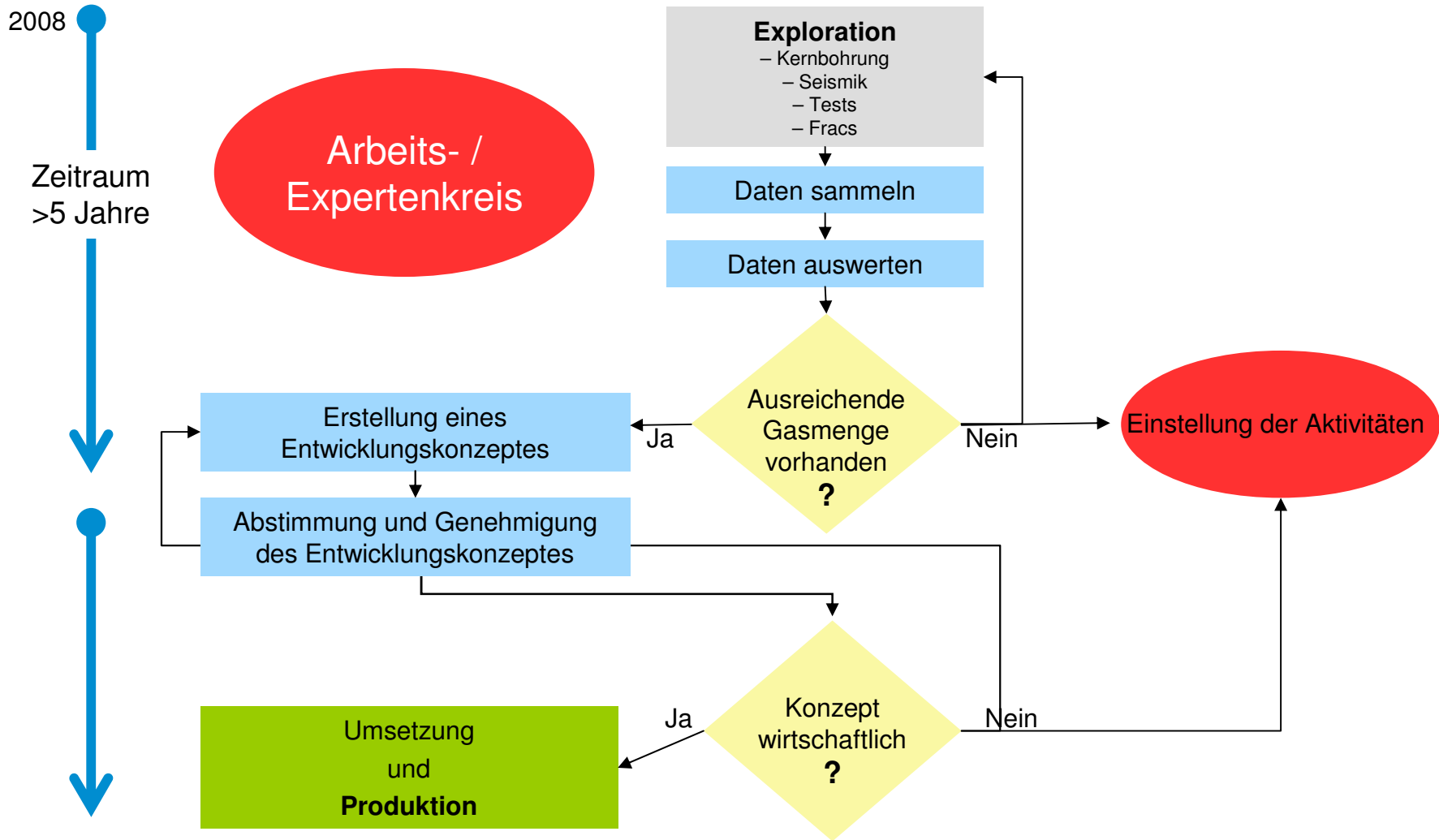
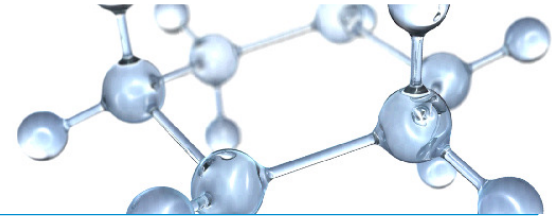


Maßstäbliche Darstellung





Wo stehen wir und wie geht es weiter?



ExxonMobil

Taking on the world's toughest energy challenges.™